

Sự tham gia tích cực của các nhà đầu tư trong nước đã kéo VN-Index lên trên mốc 500 điểm. Kết thúc ngày giao dịch đầy hứng khởi, VN-Index đóng cửa tại 503,83 điểm (+8,35 điểm). Tại sàn Hà Nội, HNX-Index cũng tăng 2,77 điểm, lên mức 164,69 điểm.

Nỗi lo ngại về thanh khoản đã được gỡ bỏ khi đóng cửa phiên giao dịch sáng nay, tổng khối lượng giao dịch toàn sàn Hose đạt 36,96 triệu cổ phiếu với giá trị lên mức trên 1800 tỷ đồng. Như vậy, khối lượng giao dịch đã tăng 38,6% so với phiên trước trong khi đó giá trị giao dịch tăng tới 48,65%. Dường như tâm lý e ngại đè nặng các nhà đầu tư trước khả năng giảm điểm các phiên giao dịch trước Tết đã được tháo gỡ trong phiên sáng nay.

Đồng thời, không thể phủ nhận sự đóng góp tích cực của các nhà đầu tư nước ngoài trong phiên tăng điểm sáng nay. Việc khối ngoại kiên trì mua vào với khối lượng mua tăng dần suốt ba tuần qua đã tác động không nhỏ đến tâm lý của các nhà đầu tư nội, khiến họ trở nên lạc quan hơn vào khả năng tăng điểm của thị trường. Hôm nay là phiên mua ròng thứ 19 liên tiếp của khối này với giá trị mua ròng trên 210 tỷ đồng.

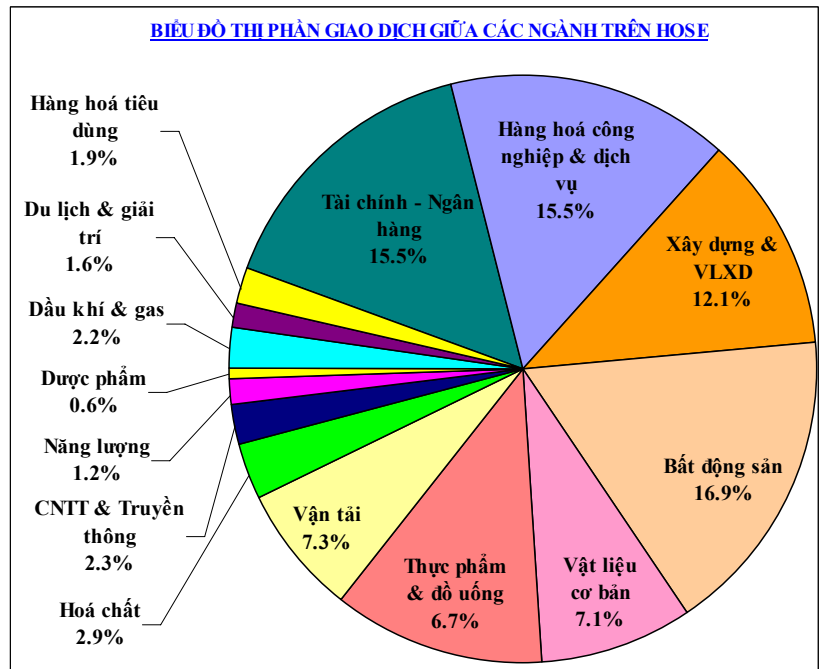
Việc thị trường giao dịch mạnh mẽ với lượng thanh khoản tăng phiên hôm nay sẽ tạo đà cho thị trường tiếp tục một chuỗi tăng ngắn hạn trước Tết khi tâm lý của các nhà đầu tư đã lạc quan hơn

Tuy nhiên, cũng sẽ có khả năng nhiều nhà đầu tư sẽ nhờ vào những phiên tăng điểm này để bán bớt cổ phiếu nhằm chốt lời trước thời điểm Tết Nguyên Đán khiến lực bán tăng mạnh hơn. Tuy nhiên, đối với phần lớn các nhà đầu tư dài hạn, thì đây là thời điểm

HOSE (Biểu đồ ngày)



Biểu đồ thị phần giao dịch ngành trên HOSE (04/02/2010)



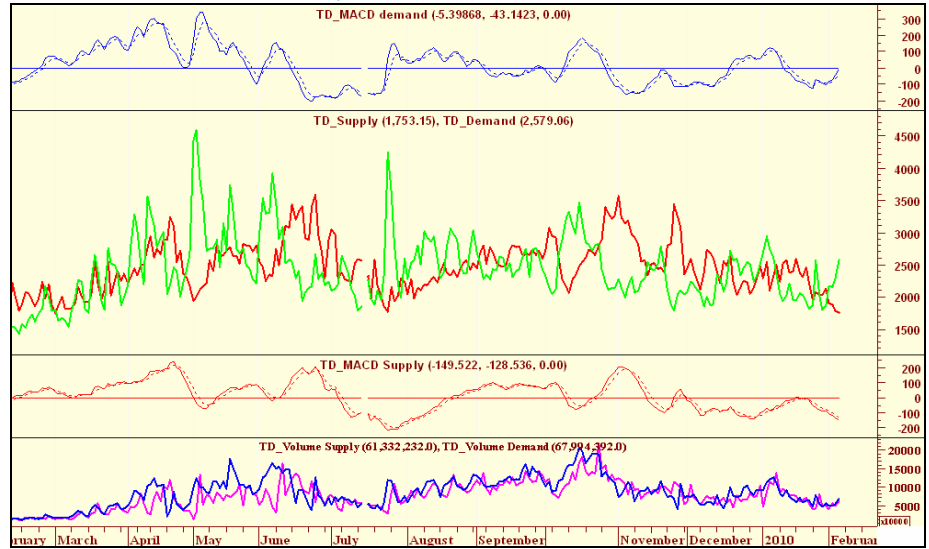
HNX (Biểu đồ ngày)



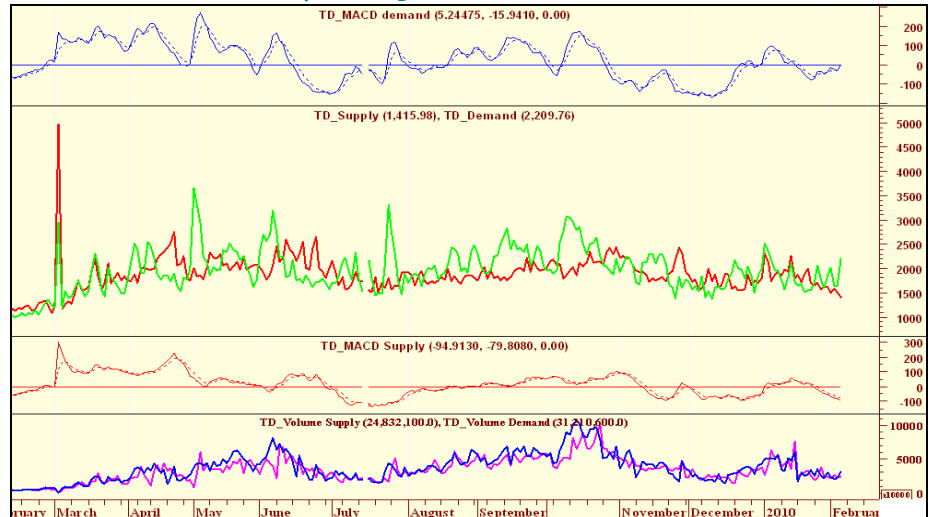


thuận lợi để chọn mua cổ phiếu tốt bởi thời điểm sau tết được xem là hứa hẹn cho thị trường chứng khoán. Quan sát các phiên giao dịch gần đây, chúng tôi nhận thấy những tín hiệu “gom hàng” khá tích cực nên khả năng giá của các cổ phiếu sẽ tăng trong thời gian tới có thể xảy ra.

- Biểu đồ thể hiện cung - cầu sàn HOSE.



- Biểu đồ thể hiện cung - cầu sàn HNX.



- Biểu đồ thể hiện sự tương quan P/E giữa các ngành

